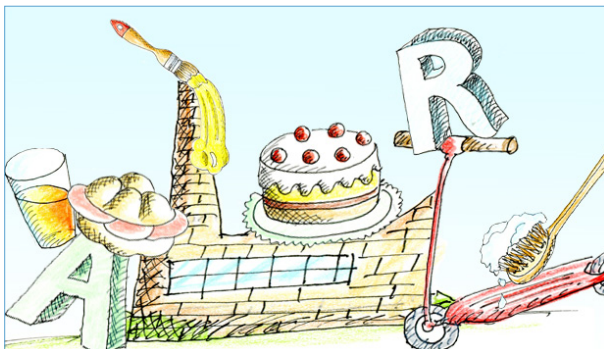


L'officina
delle abilità



Cdd per i bambini con disabilità e le loro famiglie



L'officina delle abilità
c/o Istituto S. Gaetano - Opera don Guanella
via Mac Mahon 92
20155 Milano
tel. 02 39430041/3 – 328 2823052
fax 02 39430043
cdd@labilita.org

Coordinatrice: Elisa Ferrari

Il servizio

L'**officina delle abilità** è il primo **Centro diurno per persone con disabilità (CDD)** di Milano dedicato ai bambini.

È accreditato dalla Regione Lombardia (delibera VIII/010162) e convenzionato con il Comune di Milano.

L'officina è un servizio semiresidenziale (11.30-18.30) e si rivolge a bambini con disabilità di età compresa tra i 5 e gli 11 anni, con limitazioni dell'autonomia nelle funzioni elementari e può accogliere fino a un massimo di 20 bambini in compresenza.

La sede è a Milano, presso l'**Istituto S.Gaetano-Opera don Guanella** (via Mac Mahon 92), in uno spazio di 300 metri quadri senza barriere architettoniche, adeguatamente attrezzato per soddisfare le differenti attività della programmazione individualizzata.

Nella struttura è presente un **giardino** protetto e dedicato, dove vengono proposte attività educative e di ricreazione all'aperto.

L'**officina delle abilità** è nata nel 2008 grazie al sostegno di Fondazione De Agostini e del Comune di Milano.

La sperimentazione biennale ha offerto un'importante occasione di confronto, di rielaborazione e di monitoraggio che hanno determinato i livelli di qualità del nostro servizio, unica realtà di questo tipo a Milano.

Le finalità

- Intervento educativo individualizzato per il bambino con disabilità
- Sostegno psicoeducativo alla famiglia
- Inclusione sociale e scolastica

L'officina è un centro specializzato dove le **abilità** del bambino, opportunamente stimolate, possono evolvere verso l'inclusione sociale nella vita adulta. Piccoli gesti come imparare a chiedere aiuto, saper acquistare un gelato, oppure come comportarsi sulla metropolitana, pensare alla propria igiene personale oppure mangiare autonomamente. Semplici gesti su cui si costruiscono le **autonomie** dell'età adulta, eppure tappe inarrivabili per molte persone con disabilità assistite anche negli atti della vita quotidiana.

L'équipe

L'équipe è costituita dalle seguenti figure professionali: coordinatore - responsabile del servizio, educatori professionali, operatori sociosanitari (OSS).

Partendo da una valutazione concreta e obiettiva delle potenzialità del bambino basata sul modello ICF-CY dell'OMS, l'équipe del centro redige il **progetto educativo individualizzato** (PEI) per migliorare la qualità di vita del bambino e il suo inserimento sociale, in stretto coordinamento con le strutture di Neuropsichiatria infantile (NPI), la scuola, i servizi sociali e in collaborazione continua con la famiglia.

Conoscere L'officina

È possibile visitare il nostro centro e avere le informazioni sulla programmazione, sulle attività e sulle procedure di ammissione (iter e documentazione) fissando un appuntamento con il coordinatore, telefonicamente o per e-mail.



Associazione L'abilità onlus

Strategie familiari nelle disabilità della prima infanzia